

Ainsi

vous participez à :

la sauvegarde de la vie en mer

la protection de l'environnement

le développement économique local et régional



Vous possédez des informations nautiques

Pour animer la boucle de l'information nautique

Information rapide
Contactez le Shom :

Tel : 02 98 14 91 35
Email : na-fra@shom.fr

Information urgente
Contactez votre CND :

Atlantique :
combrest.infonaut@premar-atlantique.gouv.fr

Méditerranée :
cecmed.ospcot@premar-mediterranee.gouv.fr

Manche mer du Nord :
bureau.infonaut@premar-manche.gouv.fr



Adresse postale
13 rue du Chatellier - CS 92803
29228 BREST CEDEX 2 - France

Renseignements
+33 (0) 2 56 312 312

Internet
www.shom.fr
data.shom.fr
diffusion.shom.fr

[@shom_fr](https://twitter.com/shom_fr) [@shom.fr](https://www.facebook.com/shom.fr) [@shom_fr](https://www.instagram.com/shom_fr)

L'information nautique :
tous au service des usagers
de la mer

Sécurité
et développement



Autorités

DIRM/CROSS
DIRM/Phares et balises Sémaphores Opérateurs, concessionnaires
Préfets/DDTM Préfets maritimes Cdt de zone maritime (CND)
Capitaineries AIPPP Shom
Autorités portuaires

Coordonnateurs de l'information nautique

Shom
(Rapide et différé)
cartes et ouvrages nautiques

CND
(Urgent)
AVURNAV

Signaler

Transmettre

Partager l'information nautique au service de la sécurité et du développement économique

Informer

Via des produits nautiques

des modifications, des évènements

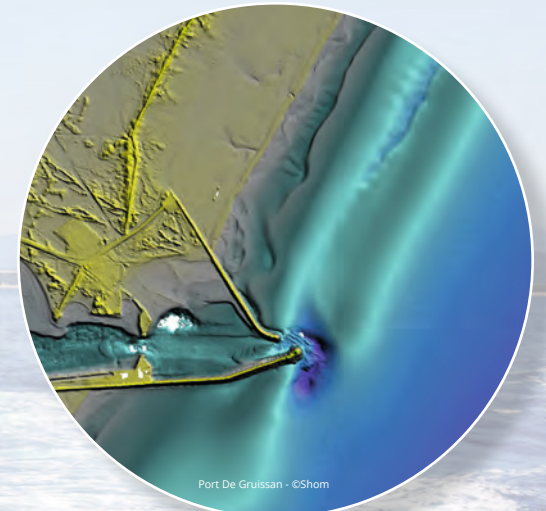
de l'Infonaut



©Terra, photothèque du MTES



© Shom - Bastia



Port De Gruissan - ©Shom

Usagers de la mer



©Paul Kerrien - <https://en-photo.fr>

